

平成29年

月瀉まつり・ 伝統芸能フェスティバル

協賛行事(催物)のお知らせ

6/25(日)



歩行者天国内

- ▶10:00~10:30
月瀉小学校
マーチングバンドパレード
(出発:鷺尾石油前
雨天時会場:月瀉農村環境改善センター)
- ▶10:30~
北海道月形町物産販売
(売り切れ次第終了)
- ▶17:00~18:00
こども山車行列
(出発:月瀉図書館 雨天中止)

月瀉白山神社境内

(雨天時会場:月瀉農村環境改善センター)
TEL 025-375-5500

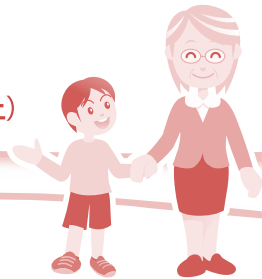
- ▶12:40~12:50(10分)
オープニング
(あいさつ)
- ▶12:50~13:10(20分)
月瀉中学校
吹奏楽部演奏
- ▶13:10~13:30(20分)
月瀉太鼓
(月瀉太鼓の会)
- ▶13:30~14:00(30分)
高森いざや神楽
(新潟市北区、
高森いざや神楽保存会)

- ▶14:00~14:20(20分)
亀田木遣り
(新潟市江南区、亀田岩万燈保存会)
- ▶14:20~14:50(30分)
吉田家神楽
(新潟市南区、吉田家神楽保存会)
- ▶15:00~15:40(40分)
角兵衛獅子の舞
「新潟市指定無形民俗文化財」
(角兵衛獅子保存会)



※公演時間は当日の状況により変更になる場合があります。

6/24(土)



歩行者天国内

- ▶16:00~18:30
こども山車行列(出発:白山神社 雨天順延)
 - ▶19:15~21:15
民謡流し(出発:角兵衛地蔵尊前 雨天順延)
- ※休憩時
よさこい(第四銀行前 雨天中止)

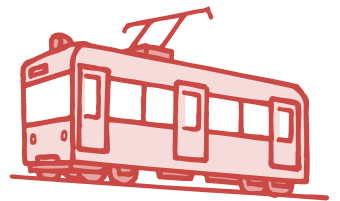
6/24(土) 6/25(日)

2日間

旧月瀉駅構内

▶10:00~17:00

- 保存電車、
旧月瀉駅舎開放
- トロッコ体験
- ビデオ上映
- 記念品等販売



かぼちゃ電車保存会

お問い合わせ

月瀉まつり実施協議会

(新潟市南区役所月瀉出張所内)

☎ 025-372-6905

●月瀉まつり連絡本部(当日)

月瀉集落開発センター ☎090-3063-2006(当日のみ)

※各種行事等の雨天時の対応について

雨天中止・延期は、決定後、まつり本部へ連絡(月瀉地域
においては防災行政無線で各戸へ放送)

●主催 月瀉まつり実施協議会

月瀉まつり並びに伝統芸能フェスティバルは、新潟市補助事業です。

